

Dr. Thomas Potrafke
Hals-Nasen-Ohrenarzt
Stuttgart-Zuffenhausen



Hören

Was schwerhörig sein bedeutet



was schwerhörig sein bedeutet

Ludwig van Beethoven

n O ihr Menschen, die ihr mich für feindselig, störrisch oder misantropisch haltet, wie unrecht thut ihr mir

...

ihr wißt nicht die geheime Ursache von dem was euch so scheint





was schwerhörig sein bedeutet

- n ***musste ich früh mich absondern, einsam mein Leben zubringen, o wie hart wurde ich durch die traurige Erfahrung meines schlechten Gehörs zurückgestoßen, und doch war's mir noch nicht möglich den Menschen zu sagen: sprecht lauter, schreit, denn ich bin taub!***
- n ***ach wie wär es möglich daß ich dann die Schwäche eines Sinnes angeben sollte; der bei mir in einem vollkommenern Grade als bei andern sein sollte, einen Sinn denn ich einst in der größten Vollkommenheit besaß, wie ihn wenige von meinem Fache, gewiß haben noch gehabt haben E o ich kann es nicht, drum verzeiht***





was schwerhörig sein bedeutet

- n *Not quite like Beethoven*
- n *Ein Blog über Unhörbares, Unerhörtes und Nichtgehörtes*
- n <http://notquitelikebeethoven.wordpress.com>
- n *Gezwitscher hat mir die Ertaubung relativ schnell genommen -
passend, dass ich nun, mit elektrischem Ohr, es wieder höre und
eins drauf setze und schriftlich zwitschere*





was schwerhörig sein bedeutet

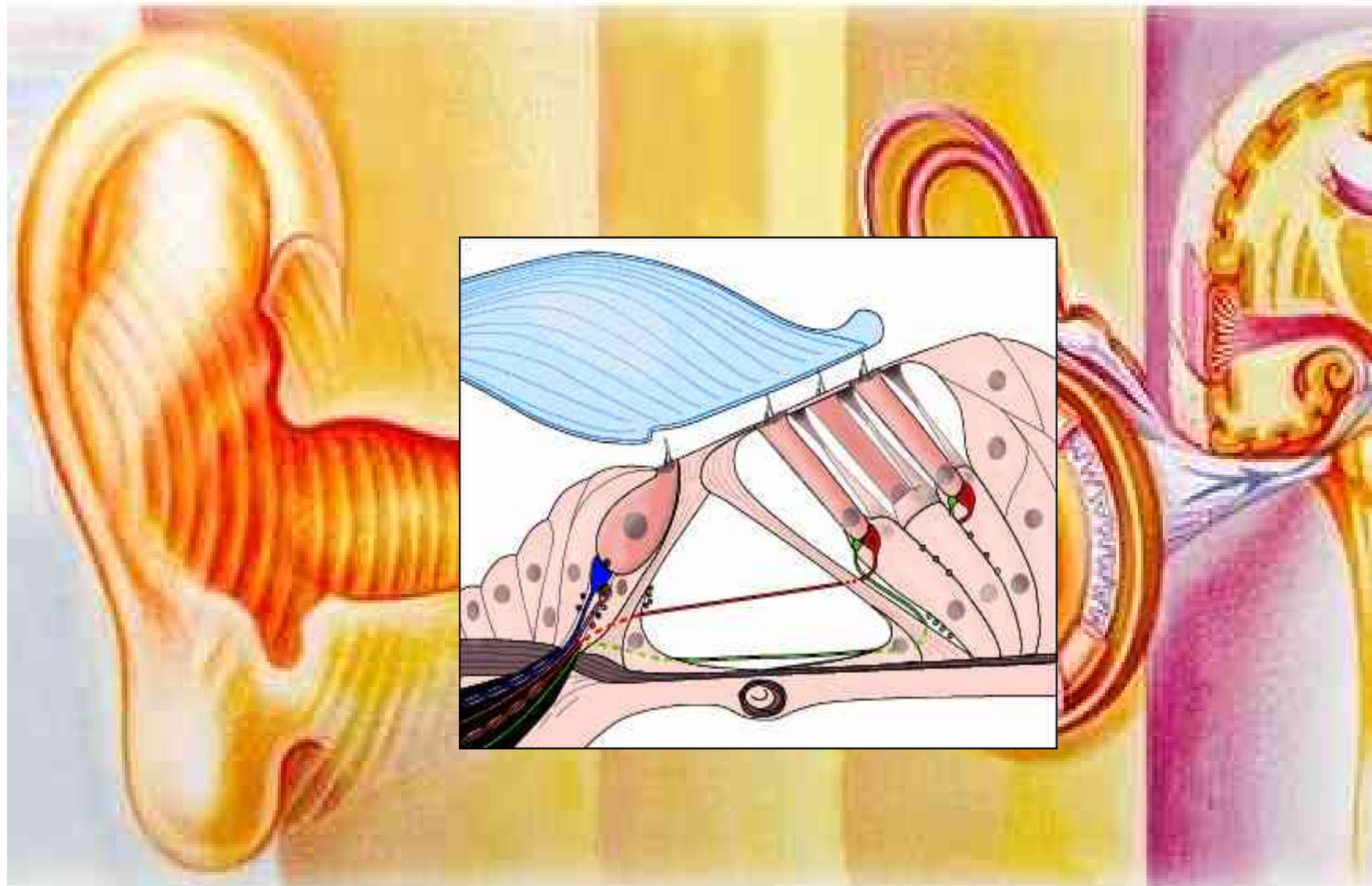
n **19 % der deutschen Bevölkerung über 14 Jahre sind hörbeeinträchtigt, davon**

- leicht- und mittelgradig schwerhörig 12,2 Mio.
- hochgradig schwerhörig 1,2 Mio.
- **insgesamt 13,4 Mio.**

n **Mit zunehmendem Alter nimmt der Prozentsatz Hörgeschädigter zu**

- 20 - 29 Jahre ca. 0,2 Millionen
- über 70 Jahre ca. 5,3 Millionen

Der Hörvorgang

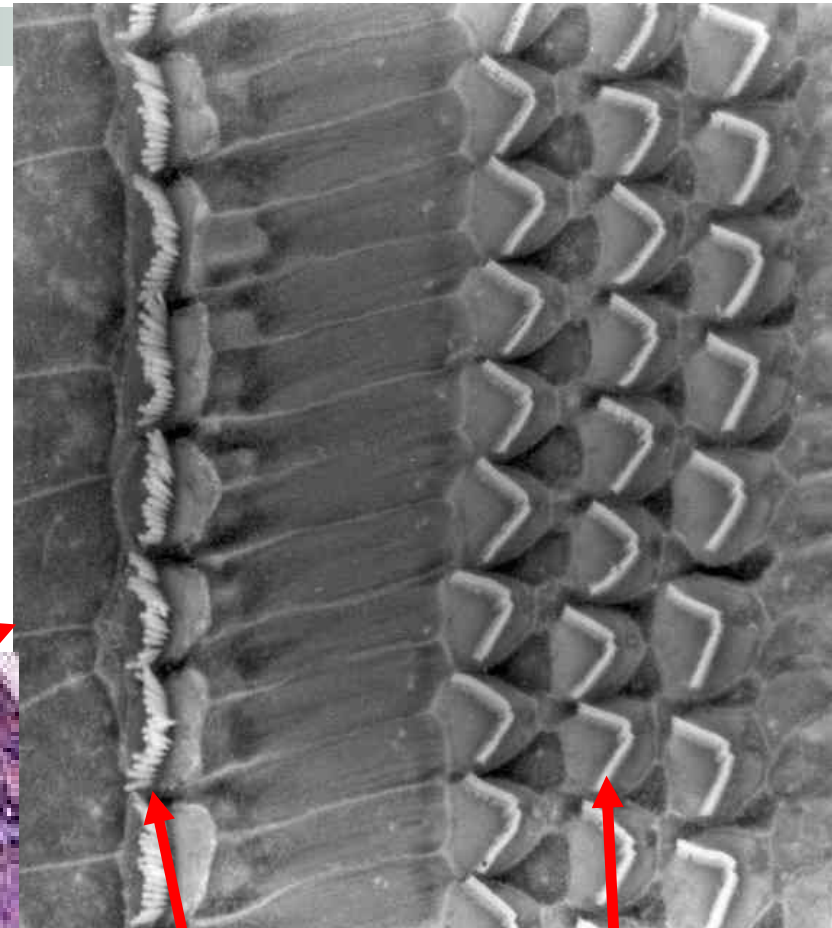
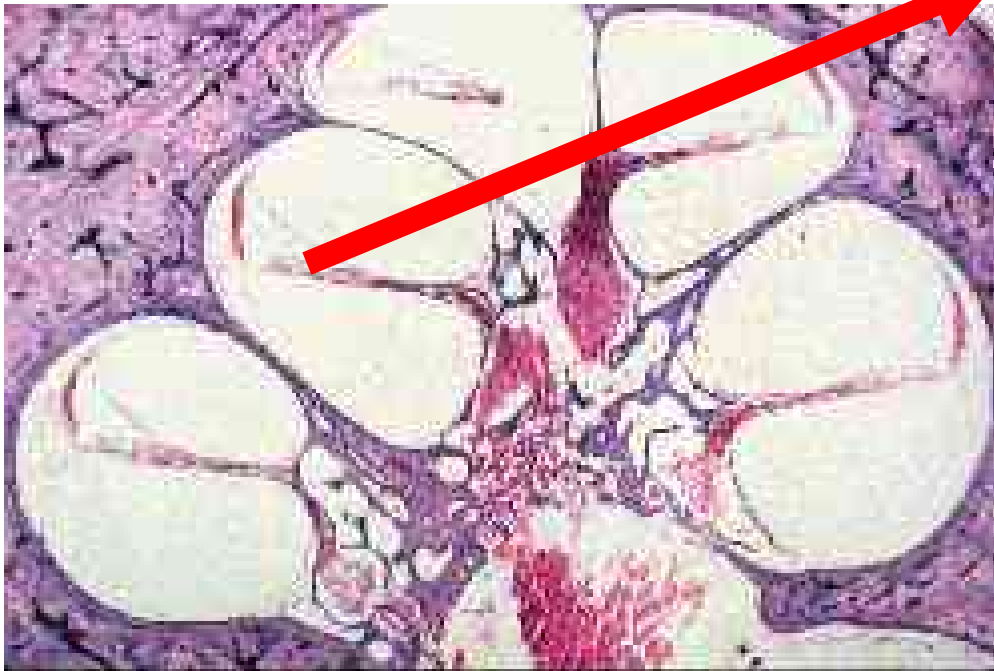


Der Hörvorgang

Die Gehörknöchelchen Hammer, Amboß und Steigbügel

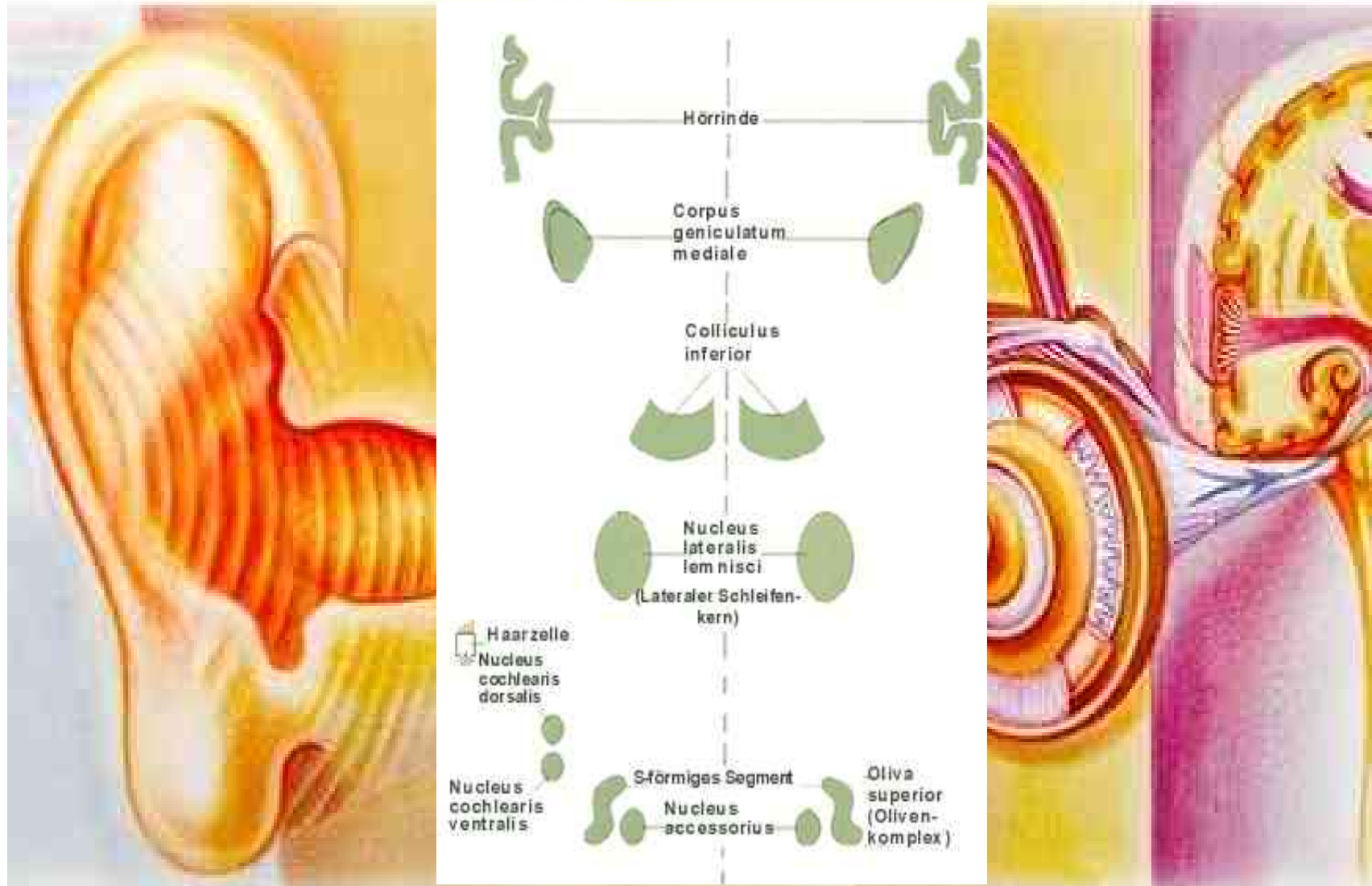


- § **Der Hörvorgang**
Das Innenohr
- 25.000 Sinneszellen
 - Frequenzanalyse
 - Verstärkung



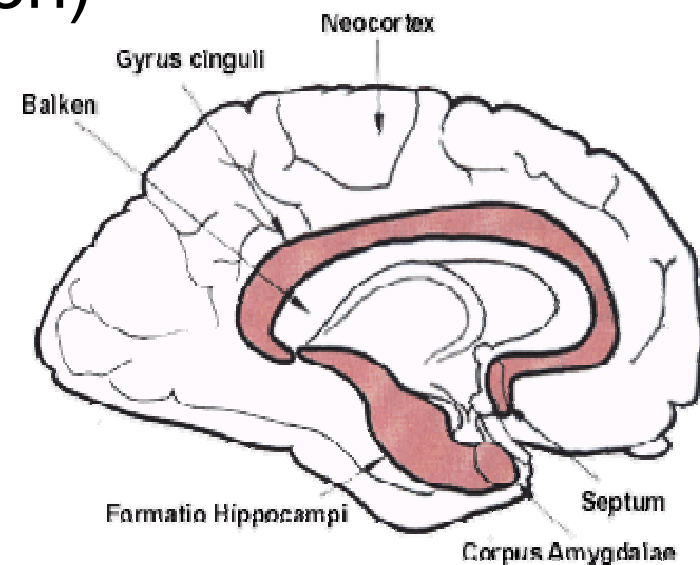
**Innere und äußere
Haarzellen**

Hörbahnen



Zentrale Verarbeitung des Hörens

- § Signalverarbeitung in den Hörbahnen und Hörzentren komplizierter als bei anderen Sinneseindrücken
- § Zentrale Hörbahn verknüpft mit dem **limbischen System** (= Gehirnareal für Emotionen und Verhalten)





Die Bedeutung des Hörsinns

n Informationsfunktion

- .. Ständig wacher Hintergrundssinn***



Die Bedeutung des Hörsinns

- n ***Warnungs- und Alarmierungsfunktion***
 - ***Bei Hörverlust Erschrecken***

- n ***Orientierungsfunktion***
 - ***Richtungs- und Entfernungshören***



Die Bedeutung des Hörsinns

n Aktivierungsfunktion

- ***Hörsignale aktivieren das Gehirn:
Wachheit und Vitalität***



Die Bedeutung des Hörsinns

n Kommunikationsfunktion

- “ ***Sprechen und Verstehen als das Wesentliche des Menschens***
 - n Martin Buber: *„Alles Wirkliche im Leben ist Begegnung.“*
- “ ***Hören, Sprechen, Verstehen sind Voraussetzung für die geistige Entwicklung des Menschen***
- “ ***Frühkindliches Hören unabdingbar für Entwicklung von Sprache und Intelligenz***



Die Bedeutung des Hörsinns

n Soziale und emotionale Funktion

- Differenzierung von Sprache und Emotionen beim Sprechen und Verstehen***
- Die Sprache enthält Stimmungsinformationen***
- Schwerhörige sind abgeschnitten von diesen wesentlichen Zusatzinformationen***

n Musik erleben als Träger positiver Emotionen und als Basis für Gemeinschaft



Die Bedeutung des Hörsinns

n *Musik erleben*

- ***Träger positiver Emotionen***
- ***Basis für Gemeinschaft***
- ***Entspannung***
- ***Unterhaltung***
- ***Sich äußern durch Musik***



Stuttgarter Hörstage 2010

n *Podiumsdiskussion*

„ *Hörgenuss . Hörverdruss%*“





- n *Ein Musikstück erzeugt Emotionen*
- n *Unterschiede und Vielfalt der Musik in Rhythmus, Instrumentalmusik, Gesang, Hip-Hop, Klassik und Pop*
- n *schon leichte Hörstörungen beeinträchtigen die Hörempfindung . Tinnitus . Hörminderungen . Verzerrtes Hören .*
- n *Musik als Weltanschauung*
- n *Stuttgarter Zeitung: sAuch bei Popstars fiept es in den Ohren%*





Probleme des Schwerhörigen

- n In Gesellschaft vom Gespräch abgeschnitten*
- n Das Zuhören ist anstrengend und ermüdet*
- n Mißverständnisse häufen sich*
- n Abhängigkeitsverhältnis und Selbstwertgefühl*
- n Freizeitvergnügen werden gemieden (Konzerte, Kino, Theater, Gesellschaften)*



Psychische Folgen beim Schwerhörigen

- n *Erschrecken und Misstrauen*
- n *Unsicherheitsgefühl*
- n *Ängste was andere über mich sprechen*
- n *Minderwertigkeitsgefühle und Verletzbarkeit*
- n *Dauerstreß*
- n *Psychosomatische Erkrankungen*
- n *Depression*
- n *Einsamkeit*
 - “ *In Gesellschaft*
 - “ *Durch Rückzug aus der Gemeinschaft*

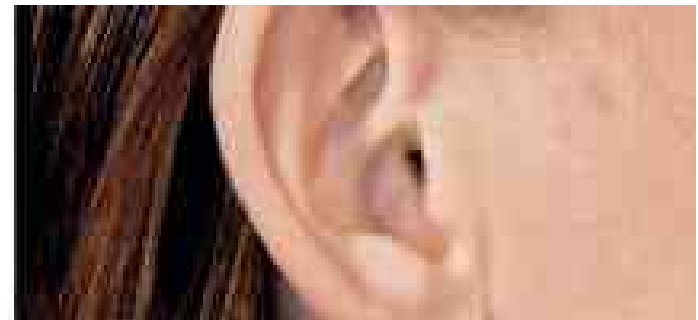


Psychische Folgen beim Schwerhörigen

- n *Unverständnis der Umgebung für die Hörbehinderung*
 - „ *Unsichtbare Behinderung*
 - „ *Der Umgebung fehlt die Eigenerfahrung*
 - „ *Nicht nachvollziehbare Begleiterscheinungen: Tinnitus, Hyperakusis, fehlende Dynamik*
 - „ *Alterserscheinung ohne Krankheitswert*

Therapie bei Schwerhörigkeit

- “ Behandlung zugrunde liegender Erkrankungen
- “ Meiden weiterer Schädigung
- “ Operationen (selten möglich)
- “ Hörgeräteversorgung
 - “ So früh wie möglich
 - “ So exakt wie möglich angepaßt und kontrolliert





- n *Gemeinsam das Hören erleben und genießen*
- n *Gemeinsam der Schwerhörigkeit entgegentreten*
 - .. *Du selbst*
 - .. *Dein Arzt*
 - .. *Dein Hörgeräteakustiker*